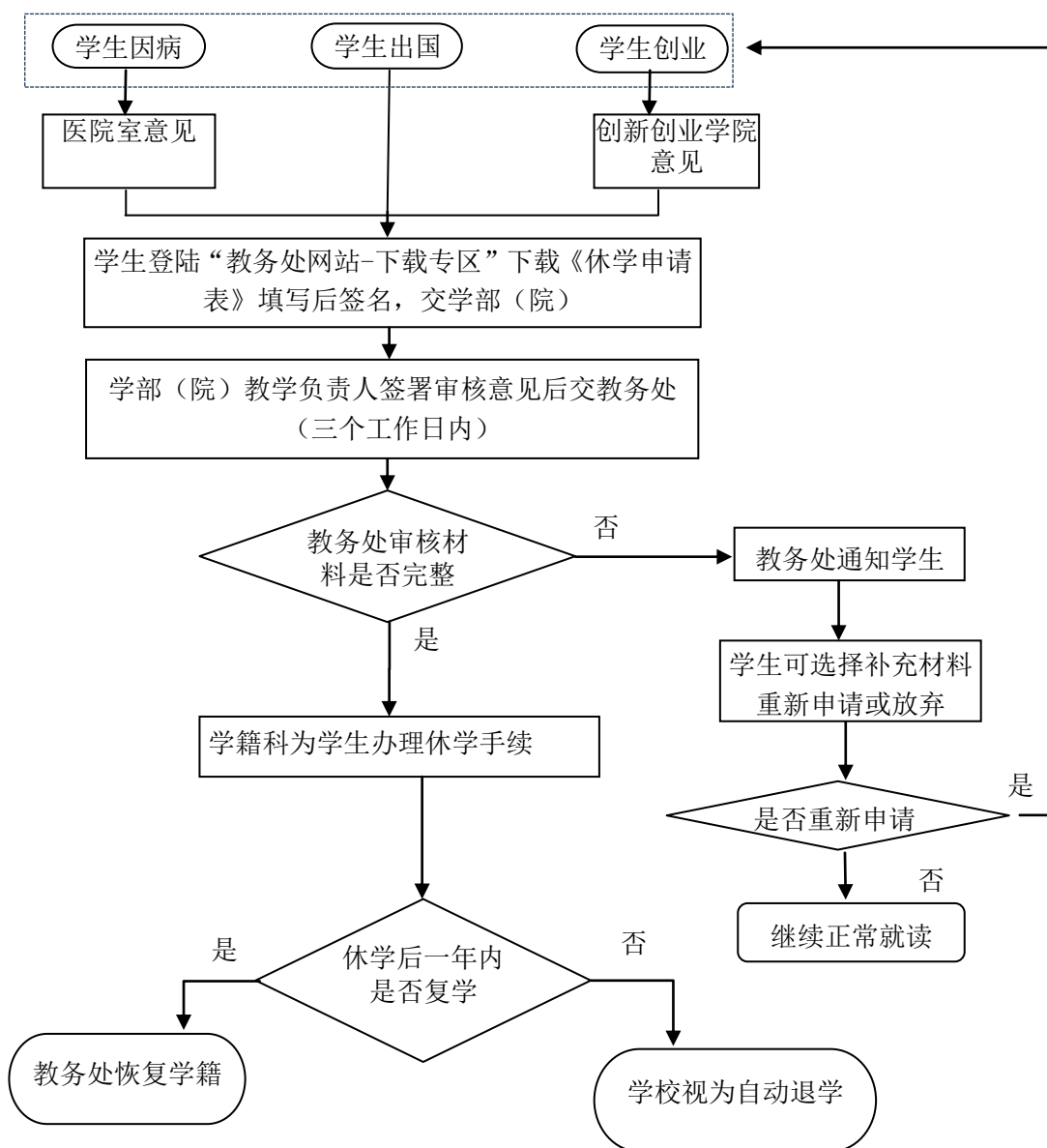


## 学生休学申请流程

依据《上海立信会计金融学院全日制本专科学生（学分制）学籍管理规定》，特制定学生休学业务办理流程如下：

一．适用对象：需办理休学的在校学生

### 二．流程图



### 三．相关附件

# 上海立信会计金融学院

## 休学申请表

编号：

姓 名		学 号	
入学日期	年 月	系、专业	
家庭地址			
休学时间	自 年 月 日 到 年 月 日		
休学申请： <div style="text-align: right; margin-top: 100px;">                     申请人：                      日 期： 年 月 日                 </div>			
校医务室意见： <div style="text-align: right; margin-top: 100px;">                     医师：                      日 期： 年 月 日                 </div>			
辅导员意见：       <div style="text-align: right;">                     签字（盖章）：                      年 月 日                 </div>	院系部意见：       <div style="text-align: right;">                     签字（盖章）：                      年 月 日                 </div>	教务处审批：       <div style="text-align: right;">                     签字（盖章）：                      年 月 日                 </div>	
备注： （附医院证明）：			

填表日期：