

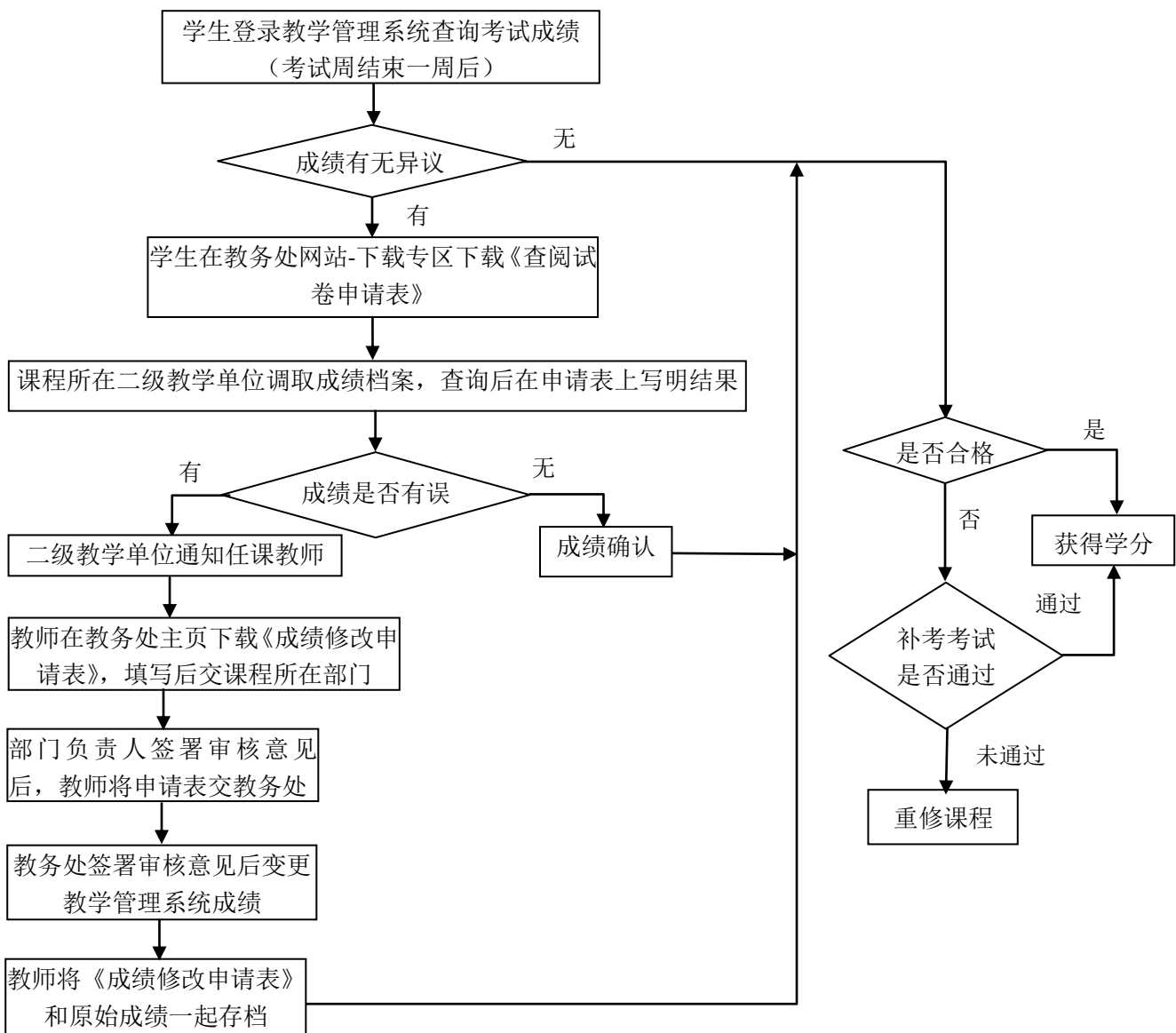
成绩管理工作流程

依据《上海立信会计金融学院课程考核工作管理办法（试行）》，特制定成绩管理流程

如下：

一．适用对象：在校学生、二级院系教务管理员

二．流程图



三. 相关附件

上海立信会计金融学院查阅试卷申请表

填表日期： 年 月 日

姓名		专业		学号	
课程名称			课程代码		
课程所属系部			任课教师		
申请理由					
学生 所在 系部 核查 意见	经办人签名（盖章） 年 月 日				
课程 所在 系部 核查 意见	任课教师签名 教研室主任签名 院（系、部）负责人签名（盖章） 年 月 日				
教 务 处 意 见	经办人签名（盖章） 年 月 日				

说明：本表一式三份，学生所在院（系、部）、课程所在院（系、部）、学生各留一份。